

PIPELIFE 
Elli Powerflex

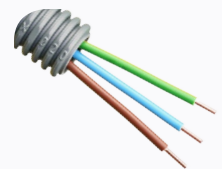
*Kaapeloinnit järjestykseen
nopeasti*

Elli 
Powerflex

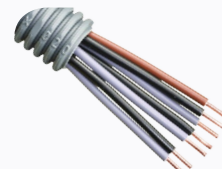
Elli Powerflex tuotteiden valikoima kattaa yleisimmät sähköasennuksissa käytetyimmät ML- ja MMJ-kaapelit. Antennikaapeloinneissa käytetyt COAX ja COAX + CAT yhdistelmäputkijohtot löytyvät valikoimastamme. Valikoimamme kattaa myös instrumentaatioasennuksissa käytetyt KLMA MHS, ja SIFT kaapelit. Lisäksi valikoimamme kattaa äänentoisto, ja instrumentaatio asennuksissa käytettyjä putkijohtoja.

Elli Powerflex putkijohtot ovat nopeita asentaa, mikä tuo säästöä asennustyössä. Putkijohtojen profiili on asentamista ja lisäkaapelointia helpottava.

ML 0411600



ML 0411606



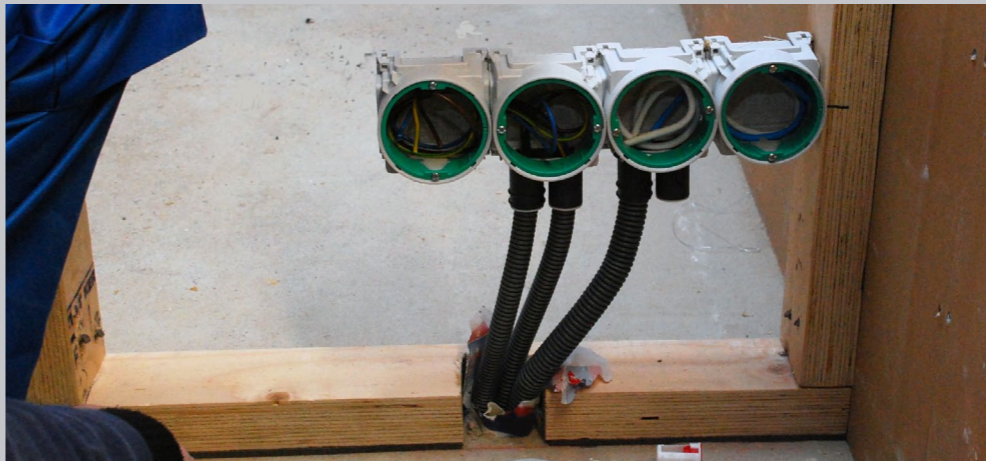
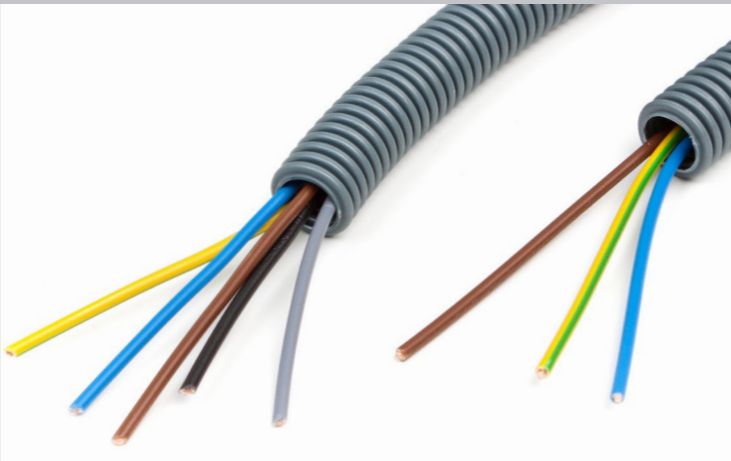
MMJ 0411160



Sähkö-nro	Pipelife-nro	Tyyppi / tekniset tiedot	Pakkaus m
0411600	595600	20/ML 3x1.5 S	100/2000
0411601	595601	20/ML 4x1.5 S	100/2000
0411602	595602	20/ML 5x1.5 S	100/2000
0411603	595603	20/ML 7x1.5 S	70/1750
0411604	595604	20/ML 3x1.5 L	100/2000
0411605	595605	20/ML 5x1.5 L	100/2000
0411606	595606	20/ML 7x1.5 L	70/1750
0411607	595607	20/ML 3x2.5 S	100/2000
0411608	595608	20/ML 5x2.5 S	70/1750
0411609	595609	20/ML 6x2.5 S	70/1750
0411630	595630	20/ML 3x1.5 N	100/2000
0411120	595720	20/MMJ 3x1.5 S	50/1200
0411155	595721	20/MMJ 5x1.5 S	50/1200
0411160	595722	20/MMJ 3x2.5 S	50/1200
0411165	595723	20/MMJ 5x1.5 S	50/1200
0411610	595610	20/MMJ 6 KEVI	100/2000

Tekniset tiedot:

- Pohjoismaisiin asennus-olosuhteisiin: -25+90 astetta
- Valmistetaan joustavasta Polypropeeni (PP) muovista
- Lujjuusluokka 3, rengasjäykkyys 750kN, EN 3442
- Kaapeleina korkealuokkaisia, testatut ja hyväksytyt kaapelit
- Tuotteessa metrimerkinnät



Elli-Powerflex soveltuu asentamiseen lattiasta kattoon

Elli-Powerflex on valmiiksi kaapeloitu asennusputkijohto. Tuote soveltuu ala- ja yläpohjien, betonirakenteiden ja seinärakenteisiin tehtäviin kaapelointiasennuksiin, niin uudis- ja saneerauskohteissa. Elli Powerflex:ssa on alhainen vetovastus ja pyöreä putkiproviili vähentää kitkaa pitkissä vedoissa. Putkijohtossa käytetty materiaali on joustavaa ja kuormitustakestävä. Elli Powerflex soveltuu asennettavaksi eristeisiin myös selluvillaa käyttäessä.

Sähkö-nro	Pipelife-nro	Tyyppi / tekniset tiedot	Pakkaus m
0411615	595615	20/COAX/ANTENNI	100/2000
0411616	595616	20/2xCAT 6 UTP	100/2000
0411617	595617	20/2xCAT 6 UTP+COAX	50/1200
0411618	595618	20/2xCAT 6 UTP+4 fiber	100/2000
0411621	595621	20/2x COAX R	50/1200
0411631	595631	20/2x COAX	50/1200
0411611	595611	20/2x0.75+2x0.75 kaiutin	50/1200
0411614	595614	20/KLMA 4x0.8+0.8	100/2000
0411612	595612	20/SIFT 3x2.5 silicon	50/1200
0411613	595613	20/MHS 3x2x0.5	100/2000
0411619	595619	20/VETONARU	100/2000
1100916	595916	ICTAF 16 TYHJÄ	100/2000
1100917	595917	1CTAF 16F VETOLANKA	100/2000
1100920	595920	ICTA 20 TYHJÄ silicon	100/2000
6454701	595701	putkijohton purkainlaite	

COAX 0411615



CAT 0411617



CAT 0411618





Pipelife Finland Oy
Tutkijantie 4
90570 OULU

Puh: +358 30 600 2200
Fax: +358 30 600 2211
www.pipelife.fi

