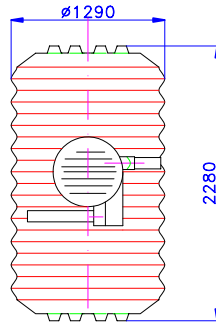
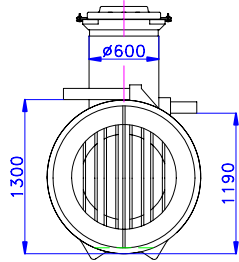
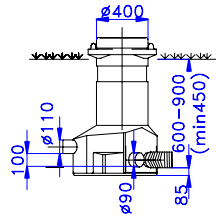


Jakokaivon ja saostussäiliön
kansistot lukittavissa ja
korkeus portaattomasti
säädettävissä.



JÄRJESTELMÄN KUVAUS

KÄYTTÖAIKA _____ kk/v

MITOITUSVESIMÄÄRÄ _____ l/vrk

SAOSTUSSÄILIÖ:

- 3-kammioinen, 2 m³. Erotusmatka yli 4 m
- 4-kammioinen, 4 m³
- Joku muu: _____
- Säiliö on ankuroitu

LÄMPÖERISTYS:

- Saostussäiliö
- Imeytysputkisto
- Joku muu: _____

KIVIAINEKSET:

- Jakokerroksen sepeli, 16-32 mm _____ m³
- Suodatuskentän hiekka, 0-8 mm _____ m³
- Kokoomakerroksen sepeli, 8-16 mm _____ m³

VEDENJAKOPUTKISTO:

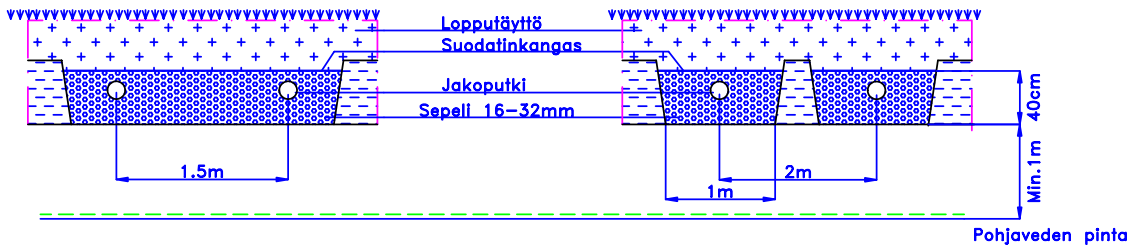
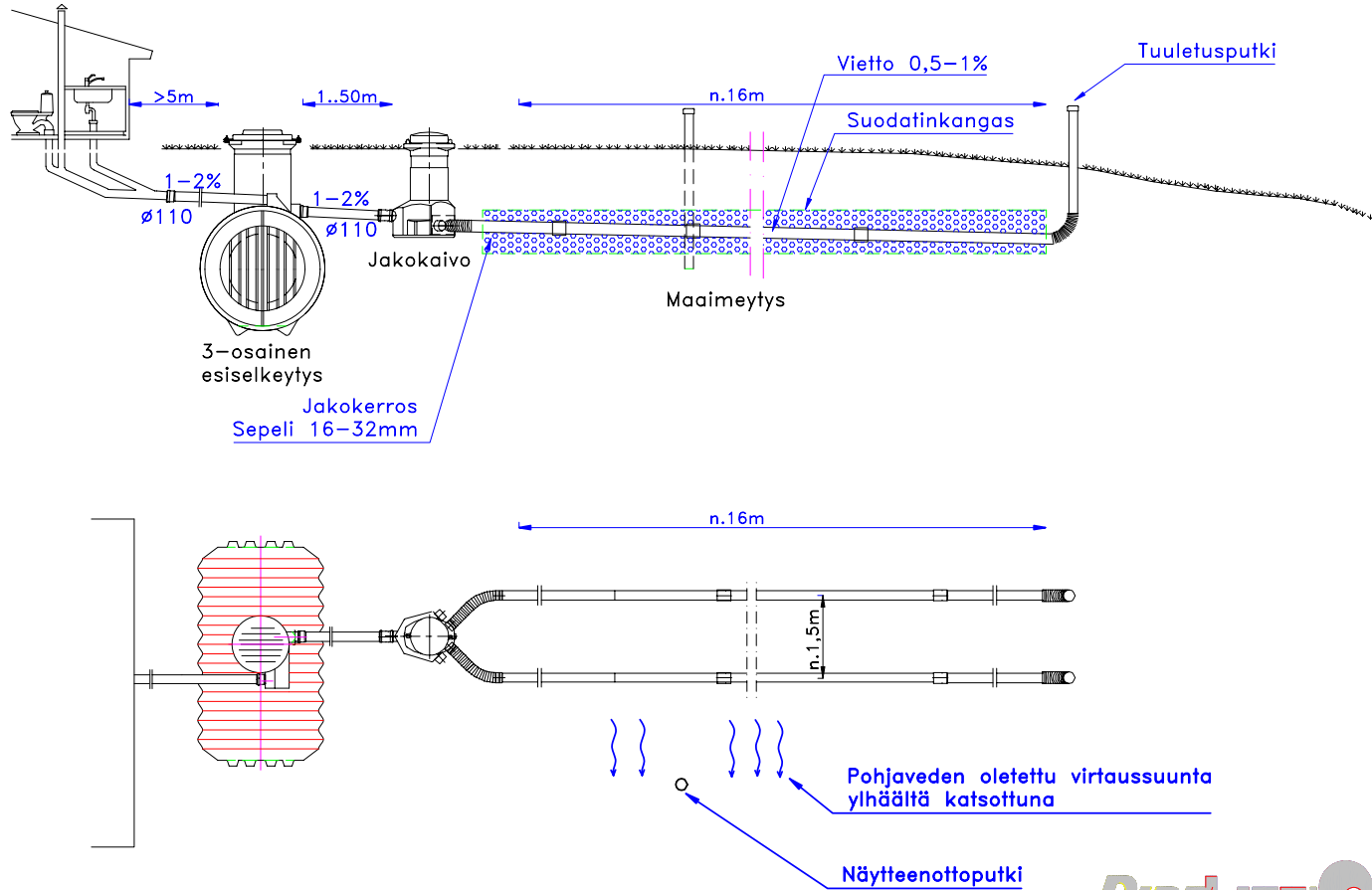
- Yhdenäinen kenttä
- Erilliset osastot
- Imeytysputkien lukumäärä: _____ kpl
- Imeytysputkien yht.pituus: _____ m

KOKOOMAKAIVO:

- Propipe d=315
- Joku muu: _____

PUMPPUKAIVO:

- Propipe d=560
- Joku muu: _____



| | | |
|----------------------------|-----------------------------------------------|-------------|
| Kaupunginosa / kylä | Viranomaisen merkintöjä | Muutos |
| Rakennuksen nimi ja osoite | Sisältö 3010-Teho Maaimeytysjärjestelmä | |
| Rakennustoimenpide | Suunnitteluala | Työn numero |
| Päiväys ja allekirjoitus | Suunn. | Piirt. |
| | Tark. | Tark. |