

# MASTER 3



# SYSTEM kanalizacji niskoszumowej MASTER 3

Niskoszumowy system kanalizacji wewnętrznej znacząco poprawia komfort użytkownika instalacji w budynkach mieszkalnych. Dodatkowo ponadstandardowe parametry systemu MASTER 3 pozwalają konstruować różnorodne specjalistyczne instalacje przemysłowe.

## Co wyróżnia system MASTER 3 ?

Niskoszumowa kanalizacja wewnętrzna MASTER 3 firmy Pipelife to kompletny system rur i kształtek skonstruowany ze specjalnie dobranych odmian polipropylenu. System MASTER 3 jest wymiarowo zgodny z normą PN-EN 1451-1 i posiada Aprobata Techniczną Instytutu Techniki Budowlanej nr AT-15-8204/2009.

## Zalety systemu

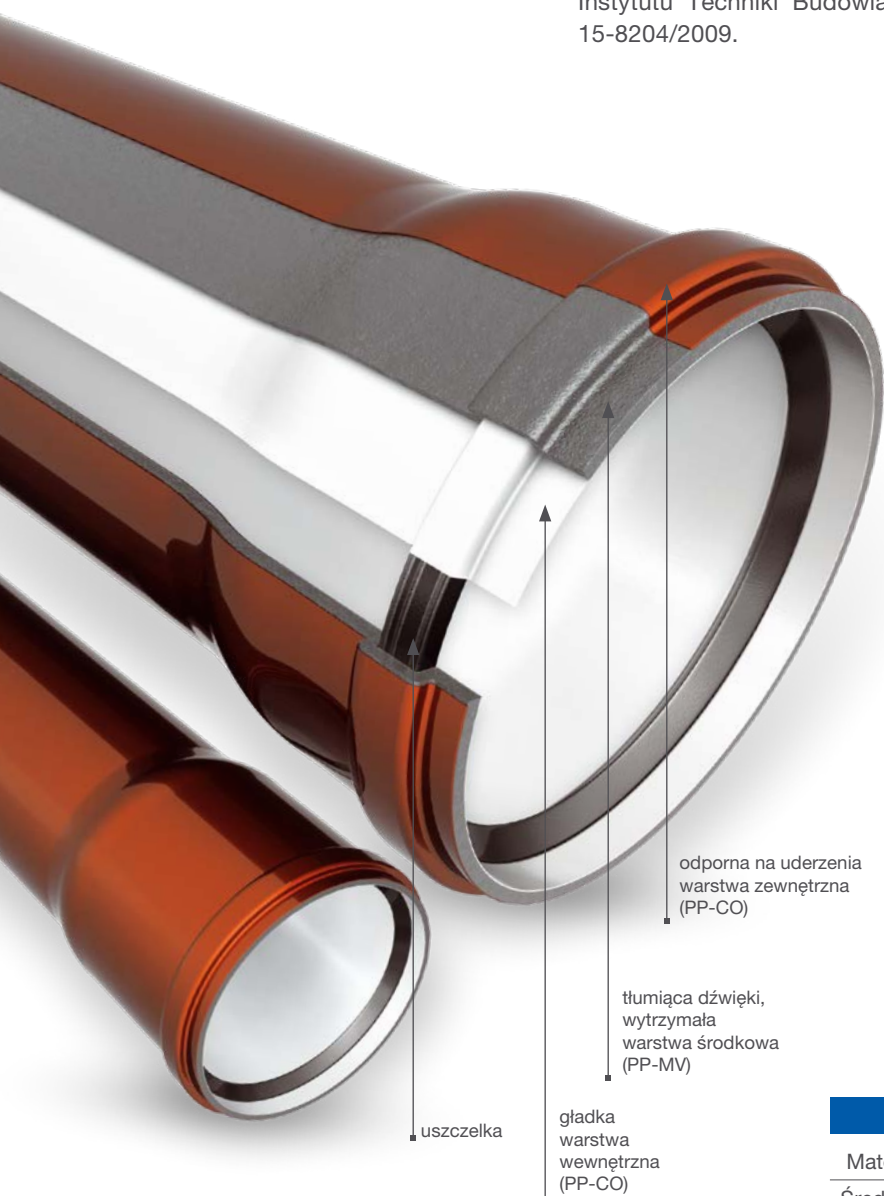
Szczególna konstrukcja ścianki rury (trzy warstwy o specjalnie dobranych charakterystykach) zapewnia doskonałe właściwości wyrobu:

- Silne tłumienie dźwięków
- Wysoką sztywność obwodową i wzdłużną
- Bardzo dobre właściwości hydrauliczne
- Wysoką odporność na uderzenia (udarność)
- Wysoką jakość i trwałość

## Jak skonstruowane są rury systemu MASTER 3?

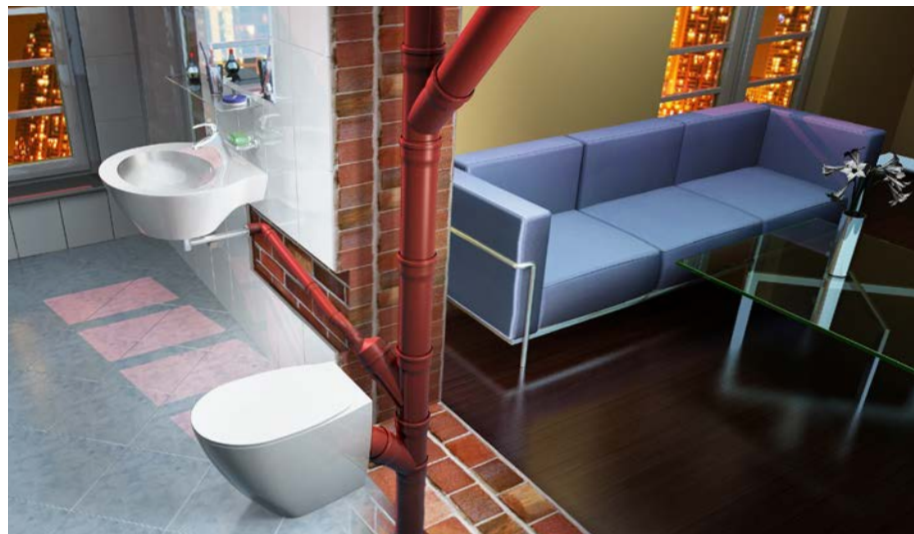
Ścianki rur systemu MASTER 3 zbudowane są z trzech warstw:

1. Gładka warstwa wewnętrzna w kolorze białym wykonana jest z kopolimeru polipropylenu (PP-CO). Ta część rury nie pozwala na przyleganie nieczystości oraz jest częściowo odpowiedzialna za tłumienie dźwięków.
2. Wykonana z polipropylenu wzbogaconego minerałami. (PP-MV) wzmocniona warstwa środkowa jest odpowiedzialna za wysoki stopień sztywności obwodowej i wzdłużnej, a także zapewnia rurze wyjątkową trwałość. Z racji swoich właściwości to właśnie ta warstwa jest głównie odpowiedzialna za tłumienie dźwięków.
3. Zewnętrzna warstwa w kolorze brązowym dzięki swym właściwościom nadaje rurze wysoką odporność na uderzenia, również w niskich temperaturach. Wykonana jest ona z kopolimeru polipropylenu (PP-CO).



### Podstawowe informacje techniczne

Materiał:	PP-CO/PP-MV/PP-CO
Średnice:	32, 40, 50, 75, 110, 160 mm
Długości handlowe:	0,15; 0,25; 0,50; 1,00; 1,50; 2,00; 2,65 m
Sposób łączenia:	Kielichowy



## Zastosowanie

System kanalizacji niskosumowej MASTER 3 jest przeznaczony do stosowania w budynkach mieszkalnych oraz instalacjach przemysłowych. Przykładowe obszary zastosowań:

- Mieszkania
- Budynki jedno- i wielorodzinne
- Renowacja/odbudowa istniejących instalacji
- Instalacje fabryczne
- Kuchnie, pralnie przemysłowe
- Szkoły, szpitale
- Hotele, domy opieki

W wymienionych obiektach system MASTER 3 może być stosowany do konstrukcji:

- Przewodów i kolektorów
- Pionów kanalizacyjnych
- Mijanek
- Przewodów wentylacyjnych
- Wewnętrznych instalacji odprowadzania wód deszczowych

## Zastosowania specjalne

Z uwagi na ponadstandardowe właściwości system można stosować do konstruowania np.:

- Instalacji usuwania pyłów (systemy odpylające)
- Instalacji odprowadzania ścieków agresywnych chemicznie w zakresie pH~2 (kwaśne) do pH~12 (zasadowe)

## Kompatybilność połączeń

Dzięki zgodności wymiarowej z normą PN-EN 1451 system Master 3 można łatwo łączyć z innymi systemami spełniającymi wymogi tej normy.

## Parametry techniczne

Tłumienie dźwięku na podstawie ekspertyzy wykonanej przez Instytutu Fraunhofera:

		0.5	1.0	2.0	4.0
dm <sup>3</sup> /s					
Poziom dźwięków materiałowych L <sub>SC,A</sub>	dB(A)	8	13	16	21

### Wybrane parametry:

Parametr	jednostka	wartość	norma
gęstość	kg/dm <sup>3</sup>	1,1-1,2	EN ISO 1183
wskaznik płynięcia 0,3	g/10 min	0,3-0,5	ISO 1133
granica elastyczności	MPa	>23	ISO 527-2
moduł elastyczności	MPa	>2200	ISO 527-2
wydłużalność do rozerwania	%	>350	EN ISO 6259



System kanalizacji niskosumowej MASTER3 - rury									
DN [mm]	Grubość ścianki [mm]	S	Długość rury [m]						
			0,15	0,25	0,5	1,0	1,5	2,0	2,65
32	1,8	8	■	■	■	■	■	■	
40	1,8	11	■	■	■	■	■	■	
50	1,8	13	■	■	■	■	■	■	
75	2,1	17	■	■	■	■	■	■	■
110	3,0	18	■	■	■	■	■	■	■
125	3,5	17	■	■	■	■	■	■	■
160	4,4	18	■	■	■	■	■	■	■

System kanalizacji niskosumowej MASTER3 - kształtki									
Kształtki	Kąt	Średnica przelotu DN [mm]							Średnica DN [mm]
		32	40	50	75	110	125	160	
kolano	15°	■	■	■	■	■	■	■	
	30°	■	■	■	■	■	■	■	
	45°	■	■	■	■	■	■	■	
	67,5°	■	■	■	■	■	■	■	
	87,5°	■	■	■	■	■	■	■	
trójnik	45°	■							32
			■	■					40
				■	■	■			50
					■	■	■		75
						■	■	■	110
							■	■	125
	67,5°							■	160
			■	■					32
				■	■	■			40
					■	■	■		50
						■	■	■	75
							■	■	110
	87,5°							■	125
		■							160
			■	■					32
			■	■	■			40	
				■	■	■		50	
					■	■	■	75	
redukcja niecentryczna							■	110	
								125	
		■	■					160	
			■	■	■			50	
				■	■	■		75	
						■	■	110	
czwórnik				■		■		50	
						■		110	
nasuwka		■	■	■	■	■	■		
korek		■	■	■	■	■	■		
rewizja				■	■	■	■		
"długi kielich"			■	■	■	■			

■ - artykuł dostępny

Pipelife Polska S.A.

Kartoszyo, ul. Torfowa 4,  
84-110 Krokowa  
tel.: (+48 58) 77 48 888  
fax: (+48 58) 77 48 807

www.pipelife.pl